


Artikel-Nr. 3201007	<p style="text-align: right;">Artikel-Bezeichnung</p> <p style="text-align: center;">Wünschelrute – mit Griffhängen</p> <p style="text-align: center;">Original Reinhard Schneider-Rute KR 50 Kunststoff, weiß, Ø 5 mm, ~ 50 cm lang</p>	
kleinste Verkaufseinheit 1 Stück		<p style="text-align: right;">Preis pro Verkaufseinheit</p> <p style="text-align: center;">€ 20,00</p> <p style="text-align: center;">(incl. 19% MwSt.=€ 3,19)</p>

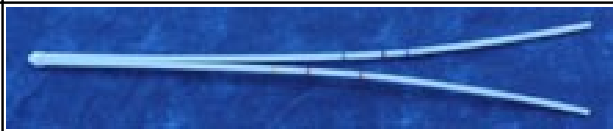
Wünschelrute für das radiästhetische Ruten

Die Wünschelrute KR 50 mit Griffhängen wird für das radiästhetische Rutengehen eingesetzt.

Beim radiästhetischen Wünschelrutengehen arbeitet der Rutengänger mit spezifischen Griffhängen. Bei der Haltung der Wünschelrute werden spezifische Resonanzlängen der gesuchten Qualität ausgenutzt um eine höhere Abstimmung der Wünschelrute mit der gesuchten Qualität zu erhalten.

Eine zusätzliche mentale Einstimmung auf die gesuchte Qualität erhöht die gesamte Resonanzeigenschaft von Mensch und Rute. Die Arbeit mit Griffhängen und mentaler Einstimmungen ergeben eine höhere Trefferquote.

weitere Produktabbildungen:

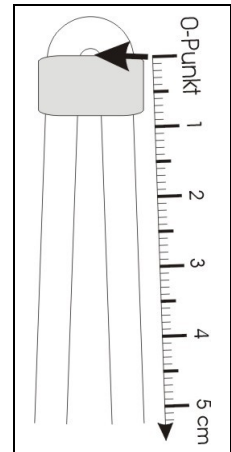
Artikel-Nr. 3201007	Artikel-Bezeichnung Wünschelrute – mit Griffhängen Original Reinhard Schneider-Rute KR 50 Kunststoff, weiß, Ø 5 mm, ~ 50 cm lang	
kleinste Verkaufseinheit 1 Stück		Preis pro Verkaufseinheit € 20,00 (incl. 19% MwSt.=€ 3,19)

Griffhängenauswahl für die Kunststoffrute KR 50

nach Dipl.Ing. Reinhard Schneider (1925 - 2001)

Netzgittersysteme, Wasserader und geologische Strukturen

Globalnetzgitter/ Hartmann-Gitter	gelb	21,5 cm
Diagonalgitter/ Curry-Gitter	rot	24,5 cm
Blitzader	orange	29,0 cm
Wasserader-Schwerpunktzone	grün	27,5 cm
geologische Verwerfung	schwarz	31,0 cm
Wasserader- Hauptzone	blau	33,0 cm



Griffhängen und Farben nach Reinhard Schneider. Gemessen jeweils von dem 'Nullpunkt' an der Rutenspitze in Richtung zu den Rutenschenkelenden.
 Zur dauerhaften Fixierung der Griffhängen sind auf der Wünschelrute an den jeweiligen Stellen bei flachgelegter Rute auf der Oberseite der Rute jeweils eine kleine Kerbe geritzt.